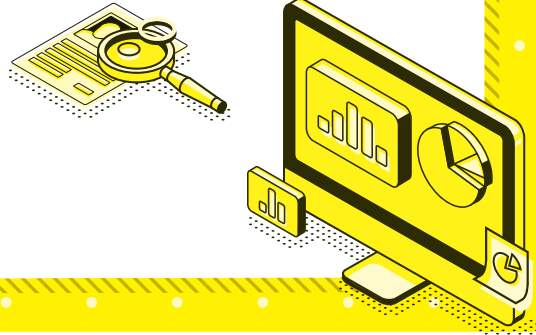


人間理解と価値提案で **事業を成功に導く!** マーケティング思考の基礎セミナー

参加無料

& 実践ワークショップ

事業を成功させるために必要なマーケティング思考の基礎を学び、ミニワークショップで実践!



2024 **3/15** 金 18:00-20:00 (懇親会~21:00)

CROSS B PLUS

仙台市青葉区大町1丁目1-30 新仙台ビルディング1階

※1社2名様まで ※同業種の方(広告会社、マーケティング会社)や個人事業主の方のご参加はお断りいたします。※応募多数の場合は、抽選とさせていただきます。

セミナー

1 マーケティングとは

「マーケティング」とは市場を創造する活動を指します。人間を理解し、価値を提案し、その価値が生活者に受け入れられることで市場となります。

2 価値について

「価値」とは、商品やサービスが持つ機能と顧客が感じるベネフィット(便益)の組み合わせです。顧客が感じるベネフィットを導くためには、深い人間理解が必要となります。

3 顧客を知る

「人間理解」とは、誰もが口にする表層的なニーズを探るのではなく、生活者自身でさえ説明することが難しい隠れた欲求や不満を探ることです。この欲求や不満を満たすことで価値が生まれ、市場が創造されます。

ワークショップ

セミナーの内容をもとに自社商品の価値設計を実践!

懇親会

軽食やクラフトビールもご用意しています。

国内有名企業の
マーケティング
支援実績多数。



講師 (株)ベストインクラスプロデューサーズ
代表取締役社長
菅 恭一 Kyoichi Suga

1998年総合広告会社入社。デジタルマーケティング組織を起案し、10年間にわたり伝統的な広告会社のデジタルシフトをリード。2015年4月、デジタル時代のマーケティングプロデューサー集団、株式会社ベストインクラスプロデューサーズを創業。「マーケティングの力で、人生を楽しめる人を増やす」というビジョンを掲げ、ブランドと顧客が直接繋がる時代のマーケティング活動を支援。VMV策定、人間理解、価値設計、市場定義、4P方針、顧客体験設計、RFP、チームビルディングなど、それぞれのプロセスで方法論を開発し、一貫してクライアントサイドに立った伴走型支援をおこなっている。

マーケティングと
地域づくりの
スペシャリスト。



講師 (株)ベストインクラスプロデューサーズ マネージャー
(株)ピーアイシービー・ハナレ 代表取締役
伊藤 美希子 Mikiko Ito

2005年総合広告会社入社。プランニング部、デジタルマーケティング部に所属。2012年(株)ソナグ入社、2016年より(株)BICPにて、マーケティングプロデューサーとしてクライアントのマーケティング戦略の策定・活動の支援をおこなっている。現在は岩手県住田町を拠点にリモートで都市部のクライアント支援をおこないつつ、一般社団法人のスタッフとして地域づくりのサポートをおこなう二足のワラジスト。2023年7月、株式会社ピーアイシービー・ハナレ代表取締役に就任。

こうした悩みを解決するヒントが得られます!

プロモーション担当者

広告は出しているが、このサービスは顧客のニーズに
応えているのだろうか...

マーケティング担当者

商品開発担当者

新規事業をスタートさせたいが、
何から考えれば良いのか
分からない...

新規事業担当者

マーケティング思考を
もった社員がいない...

経営者

参加のお申込みはこちらから

